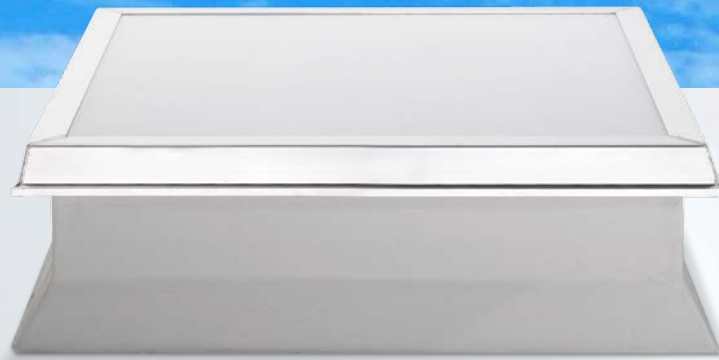


Wemaflap M



Die preisbewußte Qualitäts-Lösung für Industrie und Gewerbe



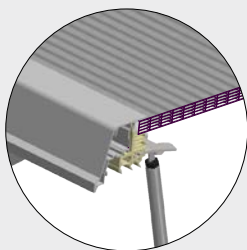
extra**Qualität**
made in Austria

Thermosheet – die smarte Lösung für Industrie- und Gewerbe

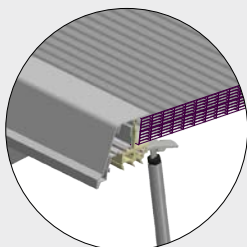


Thermosheet Stegplatte mit dezenter Streifenoptik.

Thermosheet Stegplatte mit 16 mm Stärke



Thermosheet Stegplatte mit 32 mm Stärke



Die Thermosheet Stegplatte

Die Thermosheet Stegplatte ist das plane Kernelement des speziell für Industrie- und Gewerbeanwendungen konzipierten Oberlichtelements Wemaflap. Durch die integrierten Hohlkammern werden hervorragende Wärme- und Schalldämmwerte erreicht, die zahlreiche Vorteile für Anwender und Dachdecker bieten.

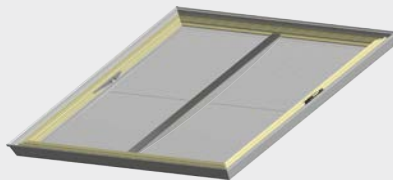
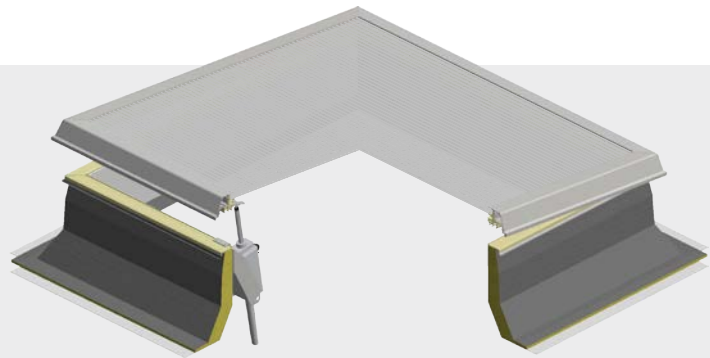
Die Thermosheet Stegplatte ist in Stärken von 10, 16, 26, und 32 mm, je nach bauphysikalischen Anforderungen, erhältlich.

Die Wemaflap ist die preisbewußte Qualitäts-Lösung für Industrie- und Gewerbebauten und besonders flexibel, da sie in allen gewünschten Größen (bis 2,0 m Breite und 6,0 m Länge) maßgefertigt werden kann.





Wemaflap Thermosheet



Qualität in großen Stückzahlen

Serienmässiger Spannbügel

Dadurch entsteht eine Wölbung von 3°, die für ausreichende Schneelaststabilität und somit auch für optimalen Regenwasserabfluss und weniger Verunreinigung sorgt.



Industrie- und Gewerbehallen stellen spezielle Anforderungen an Oberlichtsysteme: Erfüllung von Brandschutz- und Sicherheitsauflagen, Belüftung, Belichtung mit Tageslicht, ausgezeichnete Wärmedämmwerte und nicht zuletzt der Einsatz in großen Stückzahlen setzen die optimale Verbindung zwischen technischer Ausführung und Preis voraus. Die Wemaflap Thermosheet wurde speziell für diese Anforderungen als Qualitätsprodukt entwickelt und verbindet die hervorragenden bauphysikalischen Eigenschaften der Thermosheet Stegplatte im Zusammenspiel mit dem Wemalux M Konstruktionsprinzip. Dadurch bieten sich viele Vorteile, die dem Nutzer sowie dem Dachdecker bei der Montage zugutekommen: mehr Varianten, günstiger Preis, Sicherheit, umweltfreundliche Materialien und geringer Montageaufwand.

Wemaflap Thermosheet

klare Eindeckung

	Ug [W/m ² K]	Licht- durchlass	G-Wert	Schall- dämm- wert dB
Wemaflap TS 10	2,5	68 %	74 %	19
Wemaflap TS 16	1,8	62 %	65 %	21
Wemaflap TS 26	1,2	42 %	48 %	23
Wemaflap TS 32	1,1	38 %	42 %	24

Wemaflap Thermosheet

opal, blendfrei

	Ug [W/m ² K]	Licht- durchlass	G-Wert	Schall- dämm- wert dB
Wemaflap TS 10	2,5	50 %	57 %	19
Wemaflap TS 16	1,8	54 %	48 %	21
Wemaflap TS 26	1,2	37 %	36 %	23
Wemaflap TS 32	1,1	33 %	31 %	24

Wemalux Thermosheet

Produkteigenschaften

Das Wichtigste zuerst

- ausgezeichnetes Preis-Leistungs-Verhältnis
- Wärmedämmwert bis $U=1,1\text{W/m}^2\text{K}$ bzw. $0,9\text{W/m}^2\text{K}$
- Schalldämmwert RW nach EN717 bis 24 dB bzw. 26 dB
- optional: Durchsturzicherheit mit LifeNet oder LifeGuard
- optional: Widerstandsfähigkeit gegen Flugfeuer und strahlende Wärme gem. OIB Richtlinie und ÖNORM EN 13501.5
- optional für Wemalux Thermosheet:
 - Hagelschutz durch Eindeckung in Polycarbonat
 - Heatblock Sonnenschutzbeschichtungen

Einsatzbereiche

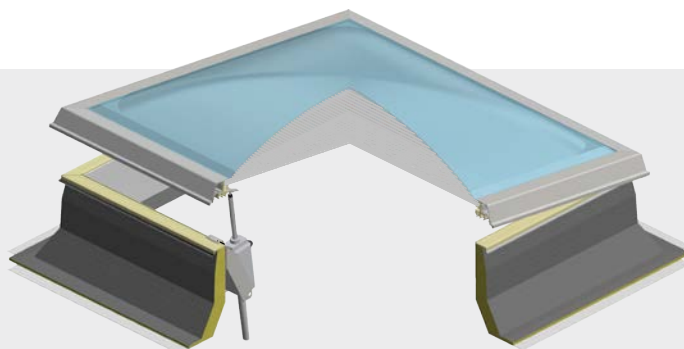
- flexibler Einsatz: starr, lüftbar und als Rauch- u. Wärmeabzugsgerät einsetzbar (RWA)
- Belüftung mittels manuellem, elektrischem oder pneumatischem Antrieb möglich
- bei Einsatz als Rauch- u. Wärmeabzugsgerät mit einem elektrischen oder pneumatischen Öffnungsbeschlag werden alle Anforderungen nach DIN 18232, VdS 2159 und TRVB s125 erfüllt
- geeignet für Flachdächer und flach geneigte Dächer mit maximal 25° Dachneigung

Formate und Konstruktionsdetails

- Wemaflap Thermosheet: bis 2,0 m Breite und 6,0 m Länge
- Wemalux Thermosheet: bis 2,0 m Breite und 3,0 m Länge
- bohrlochfrei und damit absolut staub- und wasserdicht
- randgeschützt durch Leichtmetallrahmen, Ecken verschweißt. Sicherheit im Brandfall, Material tropft nicht auf die Dachfläche
- optional: Einfärbung möglich

Montage

- schnelle und problemlose Montage (komplett aufgebaut ab Werk)
- Jede starre Lichtkuppel ist nachträglich mit einem Öffnungsaggregat nachrüstbar



Die Erweiterung der Wemaflap

Die hervorragenden Eigenschaften der Wemaflap Thermosheet können für spezielle Anwendungen durch eine zusätzliche Acryl-Außenschale erweitert werden. Dies ist beispielsweise dann empfohlen, wenn noch höhere Wärmedämmeigenschaften, ein verbesserter Regenwasserabfluss und noch höhere Schneelaststabilität gefragt sind. Die zusätzliche gewölbte Schale verbessert nicht nur die bauphysikalischen Eigenschaften, sondern hat auch einen Selbstreinigungseffekt, der die optimale Belichtung mit Tageslicht dauerhaft ohne Reinigung erhält. Die Wemalux Thermosheet kombiniert dadurch ideal die Eigenschaften der planen und preisbewußten Wemaflap mit jenen der gewölbten Lichtkuppelschale der Wemalux M.

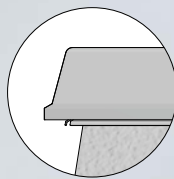
Wemalux Thermosheet

	Ug [W/m ² K]	Schalldämmwert dB
Wemalux TS 10	1,7	21
Wemalux TS 16	1,4	22
Wemalux TS 26	1,0	24
Wemalux TS 32	0,9	29



extra**Qualität**
made in Austria

Ein unschlagbares Konstruktionsprinzip, für Belichtung, Belüftung und Brandrauchentlüftung (RWA)



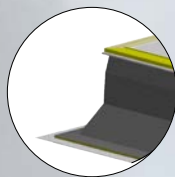
Leichtmetallrahmen

Der statisch tragende Leichtmetallrahmen erhöht die Lebensdauer der Lichtkuppel, bietet Kantenschutz bei Transport, Montage und Dachhauteinbindung und verhindert zusätzlich im Brandfall den Brandüberschlag auf das Dach.



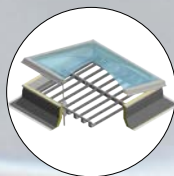
3-Lippen-Dichtung

Die 3-Lippen-Dichtung bietet ein Maximum an Dichtheit unter allen Witterungsbedingungen, bei gleichzeitiger Vermeidung der Kondensatbildung bei üblichen raumklimatischen Verhältnissen (entsprechend ÖN-EN 15251).



Aufsatzkranz mit Spezialkontur

Die besondere Innenkontur des Wemalux-Aufsatzkranzes bietet eine um **mehr als 10 % größere Lichteinfall- und Luftaustauschfläche** als herkömmliche Produkte.



Durchsturzsicherung

Eberspächer Durchsturzsicherungen gibt es für alle Deckenöffnungen bis 6,0 m Breite, zertifiziert nach EN 1873 und gem. ÖNORM B 3417 und ÖNORM EN 10204.

Acustico

Arcolicht

Flatlux

Prismolux

Typ R/R8

Tentolux

Toplicht

Wemaflap

Wemalux

Eberspächer steht für Tageslichttechnik auf höchstem Niveau. Mit jahrzehntelanger Erfahrung, ausgeprägtem technischen Know-how und modernsten Produktionsanlagen entwickeln wir Hightechlösungen, die Arbeits- und Lebensräume nachhaltig aufwerten. Und wir investieren viel Energie und Zeit, um unsere Produktpalette kontinuierlich zu verbessern. So setzen wir regelmäßig neue Maßstäbe für moderne Tageslichttechnik.

Eberspächer Tageslichttechnik GmbH

Obere Hauptstraße 55-59

2451 Au am Leithaberge

Telefon +43 (0)2168 8271-0

Telefax +43 (0)2168 8271-17

eberspaecher@tageslichttechnik.at

www.tageslichttechnik.at