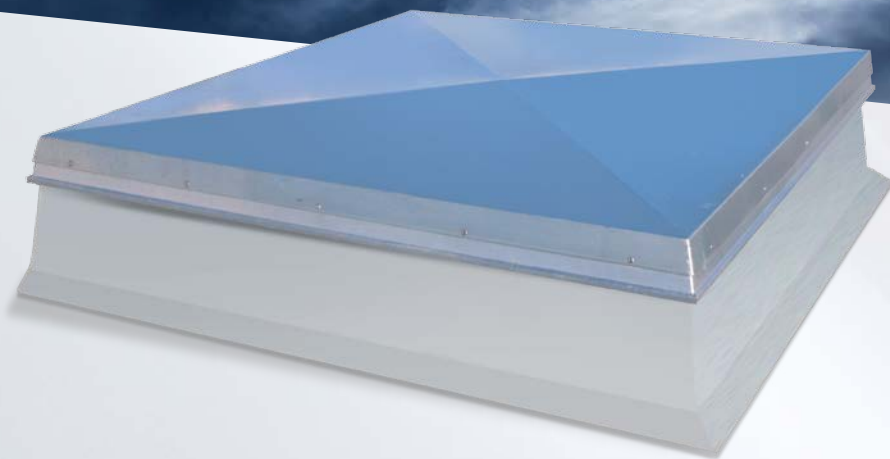


Wemaflap Dunkelklappen

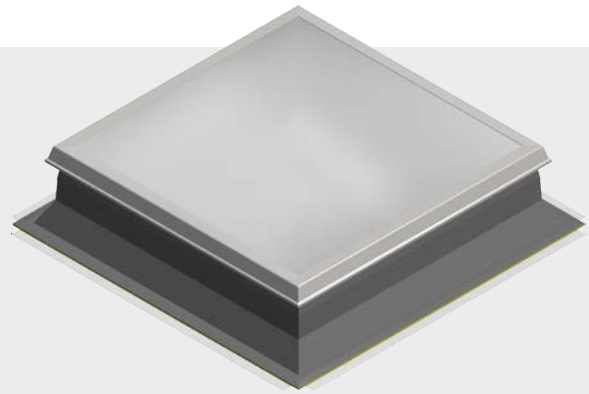
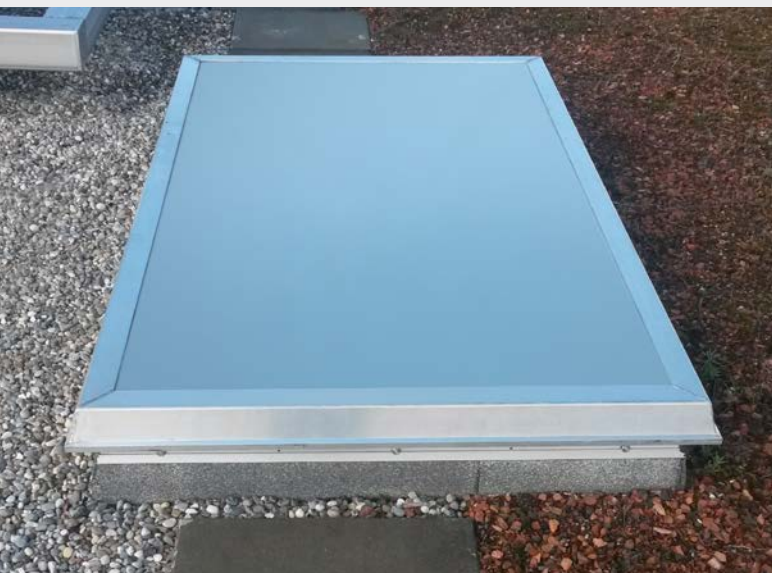


Volle Funktion auch dann, wenn's drinnen dunkel bleiben soll



Dunkelklappen für Spezialanwendungen

Gesetzliche Vorschriften sehen Rauch- und Wärmeabzugsanlagen (RWA) vor, der Einfall von Tageslicht ist jedoch nicht erwünscht. Solche Anforderungen sind beispielsweise in Kühlräumen, Kinos und Theater gegeben. Für solche Spezialanwendungen wurden die Wemaflap Dunkelklappen entwickelt. Diese gehören zur Wemaflap-Familie mit all ihren technischen Raffinessen und können in verschiedenen Varianten gedämmt werden, um hervorragende Wärme- und Schalldämmwerte zu erreichen.



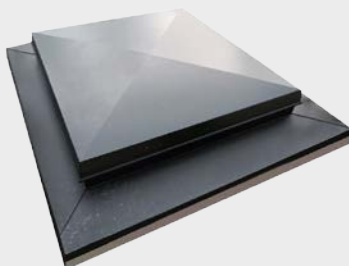
Wemaflap Thermopaneel

Der bewährte Aufbau der Wemaflap M mit unterschiedlichen Stärken der planen Thermosheet Stegplatte ist die Basis für die Wemaflap Thermopaneel. Dieser wird durch eine Aluminiumabdeckung erweitert. Damit werden die hervorragenden Eigenschaften der Wemaflap M und ihren bedarfsgenauen Wärme- und Schalldämmwerten mit der Funktion der Abdunkelung ergänzt. Die Wemaflap Thermopaneel ist als Standardgröße bis max. 2,0 x 6,0m erhältlich. Größere Formate können auf Anfrage gefertigt werden.

Wemaflap Thermopaneel

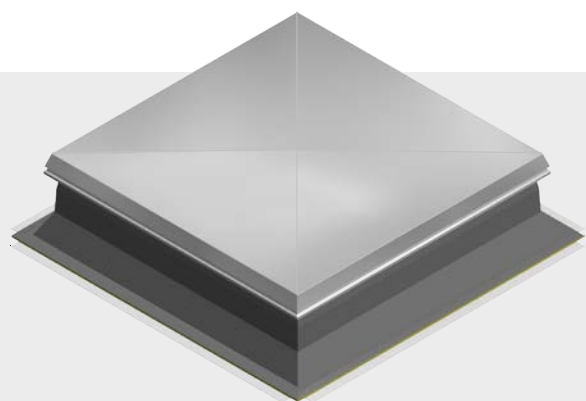
	Ug [W/m²K]	Schalldämmwert dB
Wemaflap TS 10	2,5	19
Wemaflap TS 16	1,8	21
Wemaflap TS 26	1,2	23
Wemaflap TS 32	1,1	24

Wemaflap Thermocover mit RAL 7024 Beschichtung



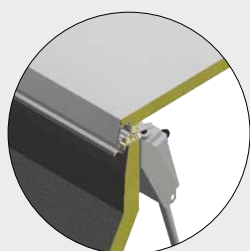
Wemaflap **Thermopaneel** und Wemaflap **Thermocover** können in allen RAL-Farben beschichtet werden.

Rauch- und Wärmeabzug – auch ohne Tageslicht



Wemaflap Thermocover

Für extreme Bedingungen mit sehr hohen Temperaturunterschieden zwischen dem Innenraum und den äußeren Umweltbedingungen wurde die Wemaflap Thermocover entwickelt. Durch die mineralische Dämmung ihres Metall-Covers werden exzellente Wärme- und Schalldämmwerte erzielt. Sie ist damit der perfekte Lückenschluss der Gebäudehülle für Kühlhäuser, Kino- und Theatersäle bei voller Leistungsfähigkeit einer Rauch- und Wärmeabzugsanlage (RWA). Die Wemaflap Thermocover gibt es in Standardgrößen bis max. 1,8 x 3,8 m, größere Formate auf Anfrage.



Wemaflap **Thermocover** mit 6 cm oder 8 cm mineralischer Dämmung für maximale U-Werte



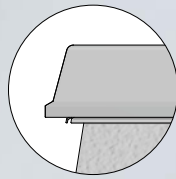
Wemaflap Thermocover

	U _g [W/m ² K]	Schalldämmwert dB
Wemaflap Thermocover 6	0,4	30
Wemaflap Thermocover 8	0,3	32



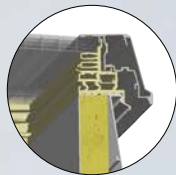
extra**Qualität**
made in Austria

Ein unschlagbares Konstruktionsprinzip, für Belüftung und Brandrauchentlüftung (RWA)



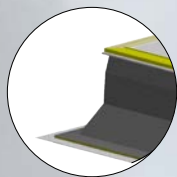
Leichtmetallrahmen

Der statisch tragende Leichtmetallrahmen erhöht die Lebensdauer der Dunkelklappe, bietet Kantenschutz bei Transport, Montage und Dachhauteinbindung und verhindert zusätzlich im Brandfall den Brandüberschlag auf das Dach.



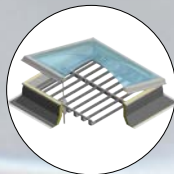
3-Lippen-Dichtung

Die 3-Lippen-Dichtung bietet ein Maximum an Dichtheit unter allen Witterungsbedingungen, bei gleichzeitiger Vermeidung der Kondensatbildung bei üblichen raumklimatischen Verhältnissen (entsprechend ÖN-EN 15251).



Aufsatzkranz mit Spezialkontur

Die besondere Innenkontur des Wemalux-Aufsatzkranzes ist strömungstechnisch optimiert und bietet eine um **mehr als 10 % größere Luftaustauschfläche** als herkömmliche Produkte.



Durchsturzsicherung

Eberspächer Durchsturzsicherungen gibt es für alle Deckenöffnungen bis 6,0 m Breite, zertifiziert nach EN 1873 und gem. ÖNORM B 3417 und ÖNORM EN 10204.

Acustico

Arcolicht

Flatlux

Prismolux

Typ R/R8

Tentolux

Toplicht

Wemaflap

Wemalux

Eberspächer steht für Tageslichttechnik auf höchstem Niveau. Mit jahrzehntelanger Erfahrung, ausgeprägtem technischen Know-how und modernsten Produktionsanlagen entwickeln wir Hightechlösungen, die Arbeits- und Lebensräume nachhaltig aufwerten. Und wir investieren viel Energie und Zeit, um unsere Produktpalette kontinuierlich zu verbessern. So setzen wir regelmäßig neue Maßstäbe für moderne Tageslichttechnik.

Eberspächer Tageslichttechnik GmbH

Obere Hauptstraße 55-59

2451 Au am Leithaberge

Telefon +43 (0)2168 8271-0

Telefax +43 (0)2168 8271-17

eberspaecher@tageslichttechnik.at

www.tageslichttechnik.at